



il giornale

INNOVeTION VALLEY

13

in collaborazione con:



I nuovi tessuti immateriali del futuro

Schio riscopre la sua vocazione internazionale e il ruolo strategico che la cultura, la tecnologia e l'innovazione sono in grado di svolgere nelle politiche di sviluppo economico

Schio è una città con una lunga tradizione industriale: da distretto industriale tessile nell'Ottocento, si è trasformata negli anni fino a diventare un distretto industriale evoluto, costituito da una miriade di medio-piccole imprese di assoluta eccellenza a livello nazionale e internazionale.



di Luigi Dalla Via

quando nuove strade. Schio si sta ripensando in un'ottica internazionale, sta riscoprendo la sua vocazione e il ruolo strategico che la cultura, la tecnologia e l'innovazione sono

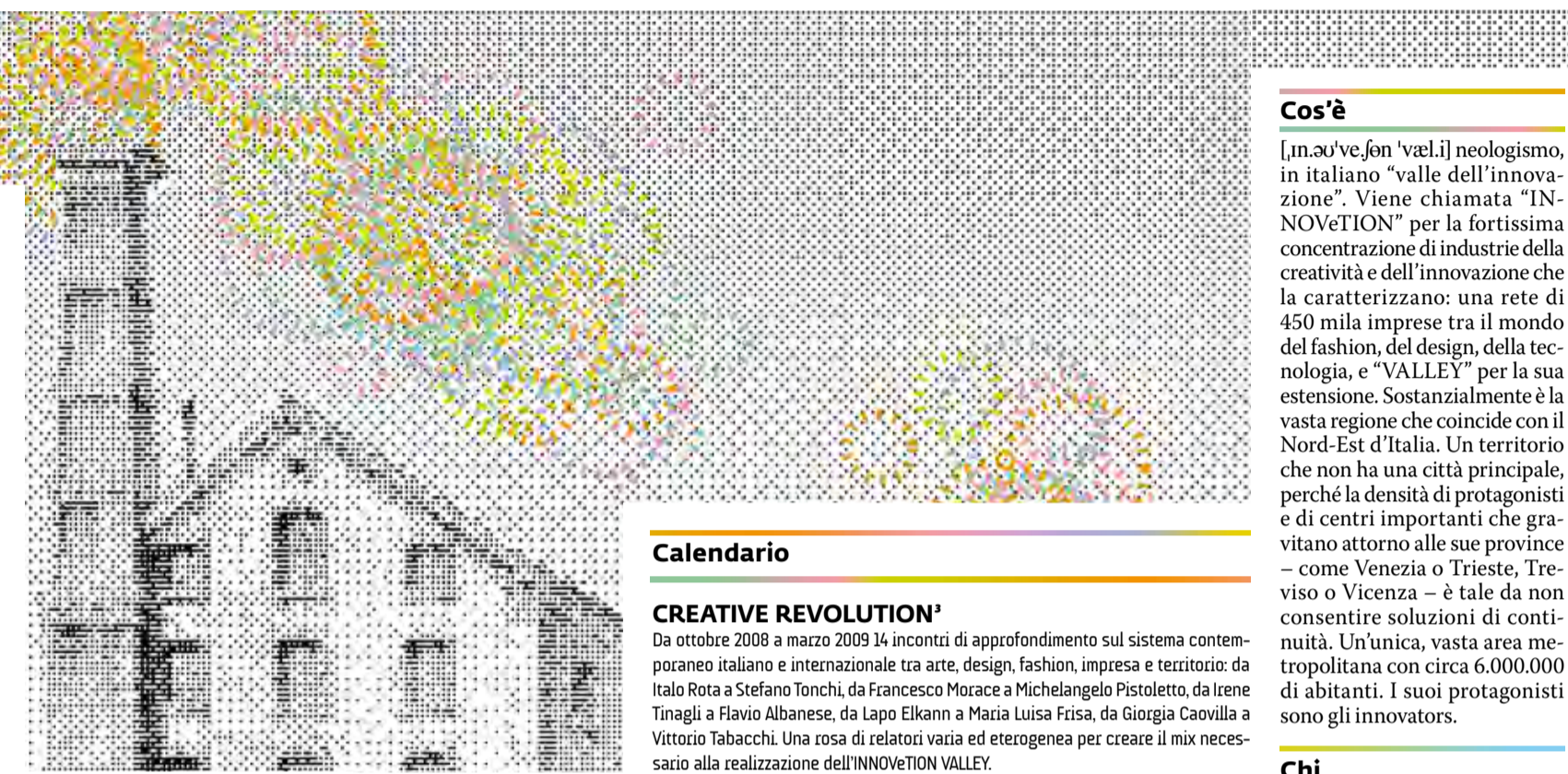
in grado di svolgere nelle politiche di sviluppo economico, sociale e ambientale. Pensiamo che il nostro passato, che va dal Lanificio Conte, sorto nel 1757 e restituito alla città 250 anni dopo, grazie ad un'intensa collaborazione pubblico-privato, alla Fabbrica Alta, passando per l'Asilo Rossi, il Teatro Civico e Palazzo Fogazzaro, sia il punto di partenza per ripensarci. E per costruire quello che abbiamo definito un futuro che viene da lontano. Vogliamo creare i nuovi tessuti immateriali del futuro. Fornirei telai che producono economia della conoscenza, produrre nuovi intrecci tra arte e impresa, nuove trame tra società e tecnologia.

Il nostro territorio è la nostra grande fabbrica

le e economia. Un percorso che guarda al futuro, ma che non dimentica il presente. Un presente che guarda all'innovazione e allo sviluppo tecnologico, con il Centro per il Trasferimento

gione culturale ed economica ai nostri territori. Il nostro territorio è la nostra grande fabbrica. Schio si offre nella sua progettualità a collaborare, a creare l'immagine del nuovo Veneto,

*Sindaco di Schio (Vicenza)



Cos'è

[in.ɔv'e.jon 'væl.i] neologismo, in italiano "valle dell'innovazione". Viene chiamata "INNOVeTION" per la fortissima concentrazione di industrie della creatività e dell'innovazione che la caratterizzano: una rete di 450 mila imprese tra il mondo del fashion, del design, della tecnologia, e "VALLEY" per la sua estensione. Stanzialmente è la vasta regione che coincide con il Nord-Est d'Italia. Un territorio che non ha una città principale, perché la densità di protagonisti e di centri importanti che gravitano attorno alle sue province - come Venezia o Trieste, Treviso o Vicenza - è tale da non consentire soluzioni di continuità. Un'unica, vasta area metropolitana con circa 6.000.000 di abitanti. I suoi protagonisti sono gli innovatori.

Chi

INNOVeTION VALLEY è un progetto ideato da Cristiano Segnanfredo e prodotto da Fuoribiennale. Il progetto si avvale di un comitato scientifico e progettuale composto da: **Flavio Albanese** (direttore di Domus e presidente di ASA Studio Albanese), **Marco Bettio** (ricercatore, Università di Padova e Venice International University), **Massimiliano Bucchi** (sociologo, Università di Trento, e coordinatore del comitato scientifico di Observa Science in Society), **Luca De Biase** (giornalista e scrittore, responsabile di Nova24/Il Sole 24 Ore), **Maria Luisa Frisa** (direttore del Corso di Laurea in Design della Moda, Università IUAV di Venezia), **Stefano Micelli** (economista, Università Ca' Foscari di Venezia, e direttore di Venice International University), **Pier Luigi Sacco** (economista della cultura, Università IUAV di Venezia), e direttore scientifico di Goodwill), **Cristiano Segnanfredo** (direttore di Fuoribiennale).

Calendario

CREATIVE REVOLUTION*

Da ottobre 2008 a marzo 2009 14 incontri di approfondimento sul sistema contemporaneo italiano e internazionale tra arte, design, fashion, impresa e territorio: da Italo Rota a Stefano Tonchi, da Francesco Morace a Michelangelo Pistoletto, da Irene Tinagli a Flavio Albanese, da Lapo Elkann a Maria Luisa Frisa, da Giorgia Cavolla a Vittorio Tabacchi. Una rosa di relatori varia ed eterogenea per creare il mix necessario alla realizzazione dell'INNOVeTION VALLEY.

PROGRAMMA 2008 PART ONE
3 ott. Rischio, sogno, ricerca: il design dell'Innovation Valley
10 ott. Tarchitettura delle parole
17 ott. Next People Sketch 1
24 ott. La materia dell'Archivio.

1 incontro 1 mostra
14 nov. On paper: T Magazine v/s Domus
19 nov. Imprese da musei
21 nov. Erased Palladio
28 nov. Talento da svendere
5 dic. Il Terzo Rinascimento

ON PAPER: T MAGAZINE V/S DOMUS

Il confronto su moda e design tra due grandi tradizioni editoriali famose in tutto il mondo. Stefano Tonchi, il primo italiano a varcare la soglia del New York Times ne parla con Flavio Albanese, il direttore che ha cambiato con successo le regole di Domus.

Fondazione Claudio Buzio
Palazzo Mangilli-Valmarana
Cannaregio 4392
Venezia
Venerdì 14 novembre 2008
ore 21

Introduce la serata **Cristiano Segnanfredo**
Direttore di Fuoribiennale

Flavio Albanese
Direttore di Domus

Renzo di Renzo
Direttore di Fondazione Claudio Buzio

Maria Luisa Frisa
Direttore del corso di laurea in design della moda Università IUAV Venezia

Mario Lupano
Presidente del corso di laurea specialistica in sistemi e comunicazione della moda Università di Bologna

Stefano Tonchi
Editor T The New York Times Style Magazine



Il logo

Il logo è composto da sette esagoni, le sette categorie che compongono l'INNOVeTION VALLEY: moda, arte, design, architettura, attività performative, tecnologia e ricerca.

- moda
- arte
- design
- architettura
- attività performative
- tecnologia
- ricerca

"Il Giornale dell'INNOVeTION VALLEY" è un appuntamento quindicinale alla scoperta del Nord-Est, la regione con il più alto tasso di creatività e d'innovazione al mondo: uno spazio per le parole, le persone, le idee, le aziende, i numeri, gli appuntamenti più significativi di un territorio che per il suo

fermento diffuso assomiglia a un'unica vasta area metropolitana. È uno strumento di definizione e di programmazione strategica che agisce a livello culturale, economico, sociale, politico. Il progetto editoriale è sviluppato in collaborazione con il Corriere della Sera/Corriere del Veneto e RCS.

● OPERA ESTATE FESTIVAL LIRICA DOC



Opera Estate Festival Veneto deve il suo nome alla produzione lirica, a cui si aggiungono successivamente anche danza, teatro e spettacolo, con una particolare attenzione al linguaggio contemporaneo e ai progetti di giovani artisti e compagnie. Il festival infatti nasce negli anni '80 ospitato a Villa Comello a Rossano Veneto, diffondendosi poi nelle province di Vicenza, Treviso, Padova alle quali appartengono le 32 città che danno vita oggi al programma della *kermesse*. Grazie alla collaborazione con altre produzioni venete, la stagione autunnale di lirica si inaugura a Bassano del Grappa con una nuova produzione dell'opera *Aida* (7-9 novembre), con regia, scene e costumi ideati da un altro talentuoso protagonista del teatro lirico internazionale: Hugo De Ana, creatore anche dell'applauditissima *Tosca* della scorsa edizione. La stagione bassanese si completa poi con *La Traviata* di Verdi (12-14 dicembre) con la direzione musicale di Tiziano Severini e quella teatrale di Denis Krief che andrà in scena fino a dicembre nei teatri di Padova e Rovigo. www.operaestate.it

realizzati e progettati durante l'anno di permanenza negli studi. Questi ultimi sono, tra l'altro, proprio quest'anno giunti al numero di 12 più due foresterie in cui la BLM ospita artisti africani promossi dalla Fondazione di Venezia con il progetto *Art Enclosures*. Una mostra che sarà subito seguita dalla tradizionale Collettiva che, unico caso in Italia, è arrivata quest'anno alla 92ª edizione. Solo le guerre e le calamità hanno potuto fermare una realtà che lavora talvolta sottovoce, ma instancabilmente da un secolo. www.bevilacqua.com

● XACUS CAMICIE PERSONALIZZATE



Xacus nasce a San Vito di Leguzzano, alle porte di Vicenza, nel 1956 quando Alberto Xocatto mette in atto un progetto di lavoro che, affidato alle sapienti mani di dieci esperte sarte della zona, lo porterà per lungo tempo ad interpretare la nobile arte della camiceria maschile. Innovazione di prodotto, qualità, rispetto del mercato e del cliente, grande attenzione ed importanza al servizio. Questi i principi base della filosofia Xacus che, ben conscia del valore della propria tradizione sartoriale, ha mantenuto ed esaltato nel tempo quelle caratteristiche di prodotto che fanno la reale differenza: uno stile unico, espressione d'eccellenza nella ricerca di forme e materiali innovativi, nell'accuratezza delle lavorazioni, nell'esclusività dei dettagli. Tutto questo si traduce in tre esclusive collezioni: Black Label, laboratorio di spunti e tendenze tra le più esclusive del mercato; Red Label, la proposta sartoriale di Xacus, con camicie che mescolano il meglio della scuola italiana e inglese; My Concept, linea di camiceria personalizzata e su misura. www.xacus.com

inizio a quella che è senza dubbio la più antica e tradizionale distilleria in Italia. In contrapposizione a questo storico "tempio della grappa" da sempre parte del patrimonio della città, nel 2004 la famiglia Nardini ha deciso di celebrare il 225° anniversario dalla fondazione con un'opera di architettura che potesse in qualche modo diventare un suo degno "contraltare" e perdurare nel tempo. Un'architettura d'autore, autorevole e senza compromessi, che lasciasse un segno forte e valorizzasse sia il territorio che la cultura imprenditoriale. *Bolle*, un modernissimo centro di accoglienza progettato dall'architetto Massimiliano Fuksas, dove poter ospitare clienti e visitatori e fare cultura sul mondo della grappa. *Bolle* è il simbolo di quello che oggi Nardini vuole rappresentare, un'azienda che riesce a coniugare tradizione e innovazione. Con i più avanzati sistemi di lavorazione, le sue due distillerie ed il moderno centro di imbottigliamento la Nardini è infatti leader del mercato della grappa di qualità nel mondo. www.nardini.it

● NARDINI TEMPIO DELLA GRAPPA



È dal 1779 che l'Acquavite Nardini viene prodotta e imbottigliata a Bassano del Grappa. In quell'anno Bortolo Nardini acquista i locali dell'"Osteria sul ponte", oggi "Grapperia Nardini", all'ingresso del famoso ponte del Palladio, dando

● BEVILACQUA 100 ANNI DI MOSTRE



Centinaia di mostre. La Fondazione Bevilacqua La Masa festeggia con la mostra "OPERA 2008", inaugurata il 4 novembre negli spazi della galleria di piazza San Marco, il centenario della sua attività espositiva. Un gruppo di giovani artisti, tutti selezionati per lavorare negli atelier di palazzo Carminati e della Giudecca, espongono progetti e lavori

realizzati e progettati durante l'anno di permanenza negli studi. Questi ultimi sono, tra l'altro, proprio quest'anno giunti al numero di 12 più due foresterie in cui la BLM ospita artisti africani promossi dalla Fondazione di Venezia con il progetto *Art Enclosures*. Una mostra che sarà subito seguita dalla tradizionale Collettiva che, unico caso in Italia, è arrivata quest'anno alla 92ª edizione. Solo le guerre e le calamità hanno potuto fermare una realtà che lavora talvolta sottovoce, ma instancabilmente da un secolo. www.bevilacqua.com

● GRUPPO SAFILO OCCHIALI FASHION



Il Gruppo Safilo è leader nell'occhialeria di alta gamma ed è ai vertici mondiali nel settore dell'occhialeria da vista, da sole, di moda e per lo sport. Safilo, presente sul mercato da oltre 70 anni, ha saputo ritagliarsi negli anni il ruolo di protagonista assoluto nel panorama dell'accessorio di lusso, attraverso la collaborazione con le più celebri firme internazionali della moda tra cui Armani, Diesel, Dior, Gucci, Max Mara e Valentino. Ma non solo. La genesi dell'azienda e la sua costante crescita passano anche attraverso la storia dei suoi marchi di proprietà: Safilo, Carrera, Smith, Oxydo e Blue Bay. Un team creativo composto da oltre 100 designer consente al Gruppo Safilo di presentare al mercato più di 2.500 nuovi modelli ogni anno. Inoltre, nel tecnologico Centro R&S vengono realizzati decine e decine di brevetti e innovazioni che contraddistinguono gli occhiali Safilo. Un valore assoluto per un prodotto eccellente. www.safilo.com

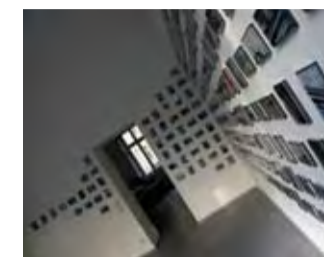
inizio a quella che è senza dubbio la più antica e tradizionale distilleria in Italia. In contrapposizione a questo storico "tempio della grappa" da sempre parte del patrimonio della città, nel 2004 la famiglia Nardini ha deciso di celebrare il 225° anniversario dalla fondazione con un'opera di architettura che potesse in qualche modo diventare un suo degno "contraltare" e perdurare nel tempo. Un'architettura d'autore, autorevole e senza compromessi, che lasciasse un segno forte e valorizzasse sia il territorio che la cultura imprenditoriale. *Bolle*, un modernissimo centro di accoglienza progettato dall'architetto Massimiliano Fuksas, dove poter ospitare clienti e visitatori e fare cultura sul mondo della grappa. *Bolle* è il simbolo di quello che oggi Nardini vuole rappresentare, un'azienda che riesce a coniugare tradizione e innovazione. Con i più avanzati sistemi di lavorazione, le sue due distillerie ed il moderno centro di imbottigliamento la Nardini è infatti leader del mercato della grappa di qualità nel mondo. www.nardini.it

● HEADS COLLECTIVE A TUTTA CREATIVITÀ



Heads è un collettivo di creativi, provenienti da diverse esperienze e background culturali, che ricerca e sviluppa progetti interdisciplinari tra arte, comunicazione visiva, design, video, illustrazione, fotografia e musica. Heads rappresenta un nuovo modo di concepire il lavoro creativo, in cui l'idea di "collettivo" identifica al tempo stesso la diversità dei metodi, l'eterogeneità delle conoscenze e la condivisione degli obiettivi. Il gruppo affronta con la stessa attitudine progetti commerciali, sociali e culturali in cui onestà, responsabilità e bellezza hanno lo stesso valore. Ogni due mesi, Heads pubblica H (HEADS Collective Showcase) che presenta una serie di progetti e artisti che ritiene interessanti e di cui vuole l'approccio. www.headscollective.com

● LUCCHI BASILI IN MOSTRA A BERLINO



Dopo la personale tenuta in primavera a Lipsia presso lo Spinneri Archiv Massiv, Lorenza Lucchi Basili torna in Germania con una seconda personale da Uqbar, uno degli spazi più interessanti e prestigiosi della scena berlinese attuale, con una installazione di sapore borghesiano, quasi un'enciclopedia dello sguardo sull'architettura. In questa mostra, Lucchi Basili ha deciso di presentare, nel piccolo spazio della galleria, l'intero percorso del suo lavoro, tra la prima serie fotografica del 1995 e quella realizzata proprio quest'anno a Lipsia con il progetto per la mostra di Spinneri. Nasce così *Ottantadue movimenti*, una installazione che comprende quasi 250 immagini sotto forma di piccoli elementi 10x15 sotto ple-xiglas montati su supporti di acciaio progettati appositamente da Fusina srl, una delle aziende venete leader nell'uso creativo dei materiali nel lavoro con gli artisti. Nel progetto, sostenuto dalla Regione del Veneto e dall'Istituto Italiano di Cultura di Berlino, è presente anche la prima parte del ciclo su Andrea Palladio, con la serie dedicata alle due chiese veneziane: il Redentore e San Giorgio Maggiore. www.projects-space.uqbar-ev.de

in grado di svolgere nelle politiche di sviluppo economico, sociale e ambientale. Pensiamo che il nostro passato, che va dal Lanificio Conte, sorto nel 1757 e restituito alla città 250 anni dopo, grazie ad un'intensa collaborazione pubblico-privato, alla Fabbrica Alta, passando per l'Asilo Rossi, il Teatro Civico e Palazzo Fogazzaro, sia il punto di partenza per ripensarci. E per costruire quello che abbiamo definito un futuro che viene da lontano. Vogliamo creare i nuovi tessuti immateriali del futuro. Fornirei telai che producono economia della conoscenza, produrre nuovi intrecci tra arte e impresa, nuove trame tra società e tecnologia.

● BIENNALE 11. MOSTRA DI ARCHITETTURA



Ancora pochi giorni per visitare l'11. Mostra Internazionale di Architettura *Out There: Architecture Beyond Building*, diretta da Aaron Betsky (aperta fino al 23 Novembre; tutti i giorni 10-18; Arsenale e Giardini, Venezia). Presenta installazioni, manifesti d'intento, scenari utopici grazie ai quali l'architettura può farci sentire a casa nel mondo. All'Arsenale il visitatore incontra 23 installazioni e la mostra *Uneternal City* (dedicata alle periferie di Roma), al Padiglione Italia scopre la sperimentazione di 55 studi internazionali e una ricognizione dei

Masters of the Experiment. Secondo Betsky l'11. Mostra si orienta verso un'architettura oltre il costruire per sperimentare su e nella realtà proponendo "forme concrete e immagini seduttive", "strutture effimere, visioni di altri mondi o di prove tangibili di un mondo migliore". [Foto: *Gehry Partners*, LLP; Sam H. Minelli (Alinari 24 ORE), © Alinari 24 ORE e Fondazione La Biennale di Venezia] www.labiennale.org

● MARSILIO LA POLITICA DI OBAMA



Centrale negli ultimi mesi è il dibattito sulla figura di Barack Obama, il nuovo Presidente degli Stati Uniti d'America. In *Obama. La politica nell'era di Facebook* (Marsilio) Giuliano da Empoli analizza in modo brillante la forza del successo di Obama, tracciando il profilo di un candidato destinato a mutare per sempre le regole del gioco; con Obama entrano in politica la generazione di internet e la *new economy* e il suo successo deriva primariamente dall'aver proposto agli elettori la propria storia prima ancora del programma politico. La formula vincente della sua propaganda sta nel fatto che "Obama non è un politico, ma un rockstar". Per queste ragioni, sostiene da Empoli, l'esperienza di Barack Obama è destinata a perdurare nel tempo e a costituire lo spartiacque tra il vecchio e un modo totalmente nuovo di fare politica. Giuliano da Empoli, sociologo e giornalista, collabora con diverse testate di rilevanza nazionale tra le quali "Il Riformista" e "Il Sole 24 Ore", è autore di sette libri tra i quali *Un grande futuro dietro di noi*, *La guerra del talento*, *Fuori controllo*, tutti editi da Marsilio e, da ultimo, *Canton Express* (Einaudi). www.marsilioeditori.it continua nel prossimo numero

L'INNOVeTION VALLEY A NEW YORK - 14 GENNAIO 2009

Presentazione internazionale dell'area al mondo con il più alto tasso di innovazione e creatività. Mappatura dell'INNOVeTION VALLEY presente a New York

Il 14 gennaio 2009 INNOVeTION VALLEY sarà ospite dell'Istituto Italiano di Cultura di New York, per presentare il progetto agli stakeholder nazionali ed internazionali (media, imprese, istituzioni).

La giornata sarà un'occasione per raccontare molte eccellenze imprenditoriali ed artistiche del territorio del Nord-Est, per promuovere l'unicità di quest'area quale fulcro dell'economia creativa italiana e per rafforzare a livello internazionale il network e il sistema degli innovatori. All'evento saranno presenti i più importanti protagonisti economici ed istituzionali italiani.

Per l'occasione verrà prodotta una speciale mappa di tutte le sedi (studi, showroom, negozi) più seducenti e creative delle aziende nordestine presenti a New York.

A conclusione della serata, verrà organizzato un grande party in uno di questi luoghi magici della Grande Mela.

Se sei un'azienda, un'istituzione, un creativo, un artista, un professionista con una filiale a New York o il tuo prodotto o ingegno è "diffuso" a New York, segnalacelo scrivendo a info@innovationvalley.com e ti inseriremo nella mappa dell'INNOVeTION VALLEY IN NEW YORK.

Per informazioni: info@innovationvalley.com | www.innovationvalley.com



Con noi la cultura è in buone mani

SOCIETÀ SOCIOCULTURALE

Mani di donne e uomini consapevoli. Che conoscono le opere dell'ingegno umano che custodiscono, con cura e attenzione. Che mettono la loro cortesia al servizio di chi le vuole, come loro, conoscere ed amare.

www.socioculturale.it

DOVE OPERIAMO

Civici Musei/VENEZIA - Palazzo Ducale, Museo Correr, La Biennale/VENEZIA
Musei Civici/BRESCIA - Reggia Venaria Reale, Musei Civici/TORINO - Mart/ROVERETO

SERVIZI MUSEALI

Gestione musei ed esposizioni
Visite guidate ed itinerari turistici,
Organizzazione e gestione bookshop,
Gestione biglietterie
Accoglienza al pubblico